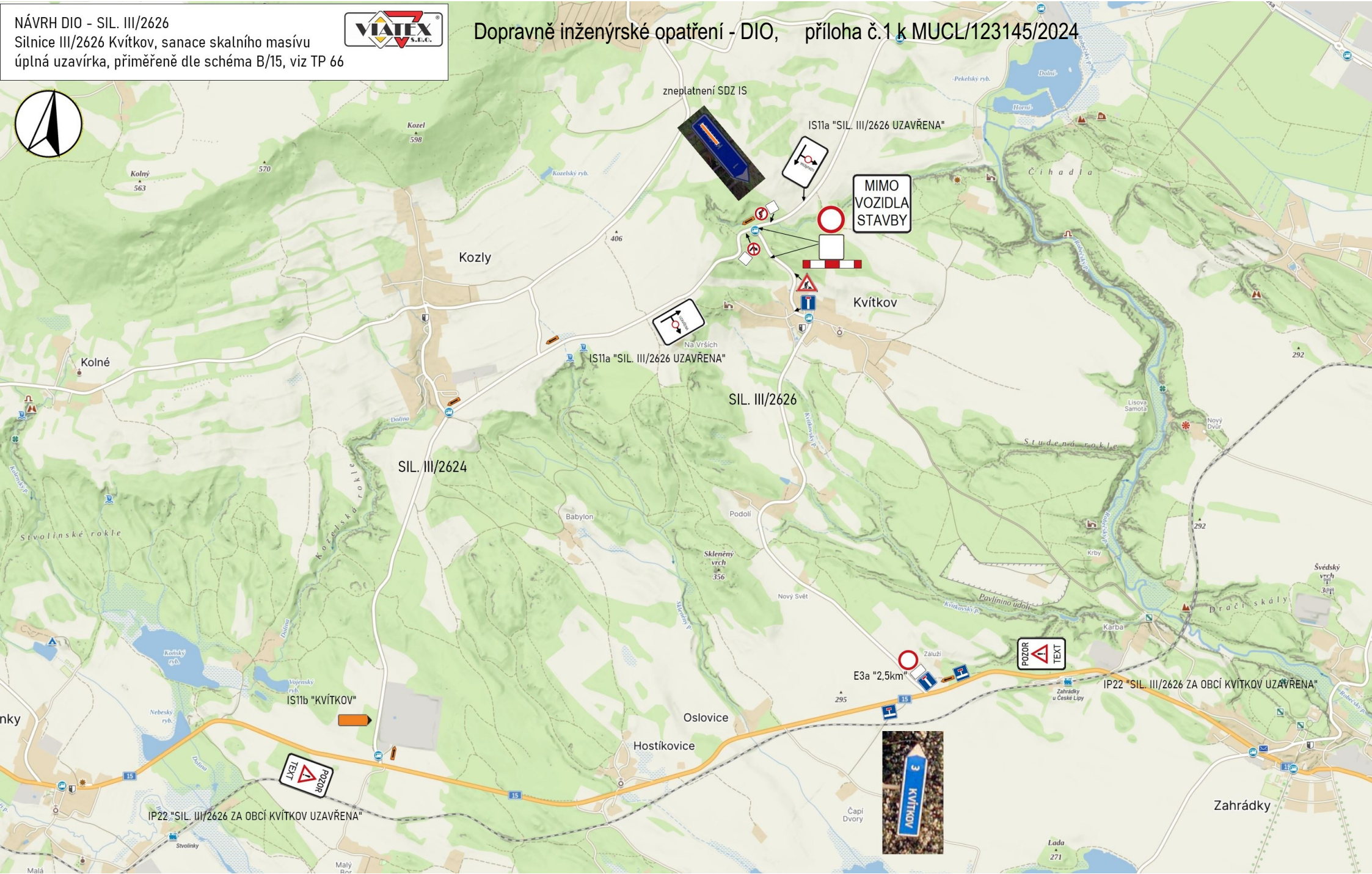


NÁVRH DIO - SIL. III/2626
Silnice III/2626 Kvítkov, sanace skalního masívu
úplná uzavírka, přiměřeně dle schéma B/15, viz TP 66



Dopravně inženýrské opatření - DIO, příloha č.1 k MUCL/123145/2024



zneplatnění SDZ IS

IS11a "SIL. III/2626 UZAVŘENA"

MIMO VOZIDLA STAVBY

SIL. III/2626

SIL. III/2624

IS11a "SIL. III/2626 UZAVŘENA"

E3a "2,5km"

POZOR
TEXT

IP22 "SIL. III/2626 ZA OBCÍ KVÍTKOV UZAVŘENA"

POZOR
TEXT

IP22 "SIL. III/2626 ZA OBCÍ KVÍTKOV UZAVŘENA"



Zahrádky